

Especificaciones Técnicas para la Tubería de Perforación

Carretes de Adaptacion

El carrete se ofrece en todas las medidas y rangos de presión, nuestros carretes tienen un tamaño mínimo el cual proporciona más área de trabajo.

Todos los carretes son fabricados bajo las especificaciones API 6 con material 4130H2S 75K.

Al momento de ordenar por favor especifique:

- Medida para la superficie
- Medida para la base
- Longitud o altura
- Acabos tipo brida o birlo

** Aros de acero inoxidable

Adapter Spools

The Adapter Spool is provided in every size and pressure rating. We supply Adapter Spools with minimum length to provide adequate working space. All Adapter Spools are manufactured per API 6A specs from 4130 H2S 75K material.

When ordering, please specify:

- Size for Top
- Size for Bottom
- Length or height
- Studded or flanged ends

Stainless steel ring grooves



Carrete de Adaptación tipo brida

Limpiador de Tubería (Casina)

El limpiador está diseñado para remover todo tipo de escombros, residuos de lodo, cemento dentro de las paredes de la tubería (Casing). El limpiador está fabricado con aleación de acero de 4140 hasta 4145.

Al momento de ordenar por favor especifique:

- Diámetro Exterior de la tubería
- Diámetro Interior o Peso
- Medida y tipo de conexión
- Refacciones de repuesto

Casing Scraper

The Casing Scraper is designed to remove scale, mud cake, cement sheath, embedded bullets, and other foreign material from inside of the casing wall. The casing scraper is manufactured from 4140 or 4145 alloy steel.

When ordering, please specify:

- OD of Casing
- ID of Casing or Casing weight
- Size and type of connections
- Spare parts



Coples

Los coples son usados para unir tubería. Estos son pequeños pedazos de acero de uso pesado con acabados idénticos a ambos lados. Los coples coinciden con la tubería a la cual se adaptan.

Los coples se pueden utilizar de igual forma para cruzar diferentes medidas de tubería (ejemplo: 2 -3/8" EUE hacia arriba x 2 7/8" hacia abajo)

2.- Cualidades y Beneficios:

Los coples están disponibles carbonizados y con altos grados de acero incluyendo, inoxidable y aleación alta. También están disponibles bajo las especificaciones API o las del fabricante.

**Los coples pueden tener un diámetro exterior especial o redondeado.



Couplings

Couplings are used to connect two joints of pipe together. These are short lengths of heavy wall pipe with identical box threads at each end. These couplings mate with the pin ends of the joint of pipe it is connected to.

Couplings can also be used to crossover different sizes of tubing (ex. 2-3/8" EUE pin up x 2-7/8" EUE box down)

Features and Benefits:

- These Couplings are available in all carbon and exotic grades of steel including stainless and high alloy, and are available as specified in API or to the thread manufacturer's specs.
- Couplings can be supplied with special clearance OD's and beveled shoulders.



Magneto de Zanja

El magneto de zanja sirve para extraer partículas de metal en el lodo. El metal es de alta calidad el cual permite y asegura su funcionamiento al máximo. El magneto viene en medidas de 24" y 36" completo con mangos removibles y sistema limpiador de seguridad.

Al momento de ordenar por favor especifique:

- Largo del magneto 24" o 36"

Ditch Magnet

Our Ditch Magnet is a junk retrieval tool designed to remove metal particles from drilling mud. High quality stainless steel is used to encapsulate a series of extra strength magnet elements assuring maximum pick-up capacity. The Ditch Magnet comes in 24" and 36" lengths complete with removable handles and a safety wiper system. Magnet keepers can also be provided for air shipments.

When ordering, please specify:

- Overall length; 24" or 36"
- Magnet keepers



Unión para la Tubería de Perforación

Las uniones están fabricadas de barras integradas de 4145H MOD Q&T ((chromium molybdenum, manganese modificación) y aleación de acero comprimido con un rango de dureza de 285-341 BHN (especificaciones del collar de perforación)

Las uniones están disponibles en 5', 10', 15' y 20' de largo y pueden ser ordenadas para coincidir con las normas estándar y dimensiones de la tubería de perforación.

**Las uniones también pueden ser soldadas bajo orden del cliente.

Al momento de ordenar por favor especifique:

- **Largo: 5 pies, 10, 15 o 20 o especifique medidas especiales.**
- **Diámetro Exterior p/ tubería de perforación**
- **Diámetro Exterior p/ la herramienta de unión**
- **Termination cuadrada o redonda**
- **Diametro Interior**
- **Protectores de hilo de acero presionado o molde.**



Tubería con uniones soldadas

Drill Pipe Pup Joints

Drill Pipe Pup Joints are machined from integral bars of 4145H MOD Q&T (chromium molybdenum, manganese modification) alloy steel quenched and tempered to a hardness range of 285-341 BHN (drill collar specs)

Pup joints are available in 5 feet, 10 feet, 15 feet and 20 feet lengths and can be ordered to match standard drill pipe dimensions.

**Welded pup joints are also available on request*

When ordering, please specify:

- **Overall length; 5 ft., 10 ft., 15 ft., 20 ft. or specific customer sizes**
- **Drill pipe OD**
- **Tool Joint OD**
- **Tapered or square shoulder**
- **Drill pipe connection size & type**
- **Bore**
- **Pressed or cast steel thread protectors**



Adaptador de Brida Doble

El adaptador se fabrica en todas las medidas y rangos de presión. El carrete espaciador esta fabricado bajo las especificaciones API 6A con material 4130 H2S 75K

Al momento de ordenar por favor especifique:

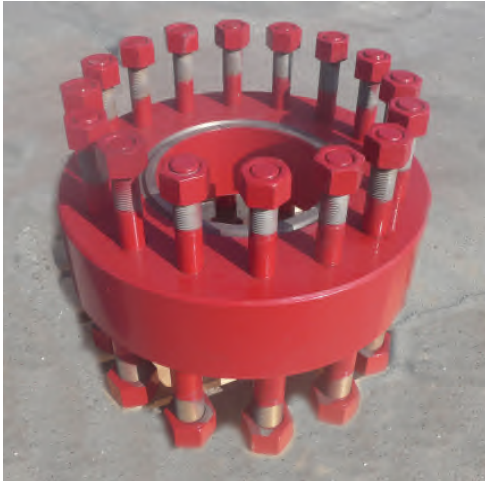
- Medida para la superficie
- Medida p/ fondo
- Aros de acero inoxidable

Double Studded Adapter (DSA)

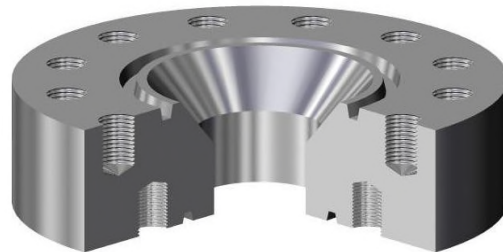
The DSA is provided in every size and pressure rating. Spacer Spools are manufactured per API 6A specs from 4130 H2S 75K material.

When ordering, please specify:

- Size for Top
- Size for Bottom
- Stainless steel ring grooves



Adaptadores tipo brida



Adaptador tipo birlo

Bloque de Impresión

El bloque de impresión es una herramienta que se utiliza para determinar adecuadamente la dimensión y configuración de la parte superior de la pieza perdida así como para verificar la condición y posición.

La parte suave del bloque captura alguna sección de la pieza al hacer contacto. Los bloques son fabricados con un pasador o conector de caja y una capa suave en la parte baja de la herramienta.

Los bloques se fabrican con material 4140H o 4145M.

Al momento de ordenar por favor especifique:

- El diametro exterior deseado
- Conexion de caja o pasador
- Medidas de conecction API (ejemplo: 3-1/2" API IF, NC 38)
- Medida (Largo) de la herramienta

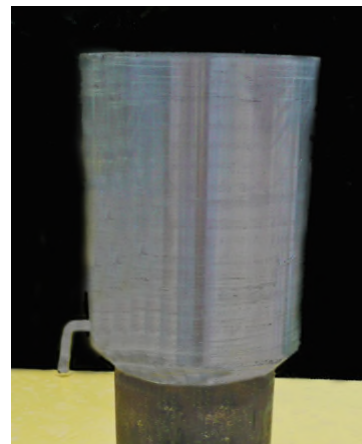


Impression Block

The Impression Block is an accessory tool used to accurately determine the dimensions and configuration of the upper end of a fish as well as to check its condition and position in the well bore. The soft lead lower end of the impression block captures an impression of the fish upon making contact. Impression blocks are manufactured with a pin or box up connection and a layer of soft lead on the lower end of the tool. Impression blocks are manufactured from 4140HT or 4145M material.

When ordering, please specify

- Desired OD
- Box or pin up connection
- API connection size (ex. 3-1/2" API IF, NC-38)
- Overall length of tool

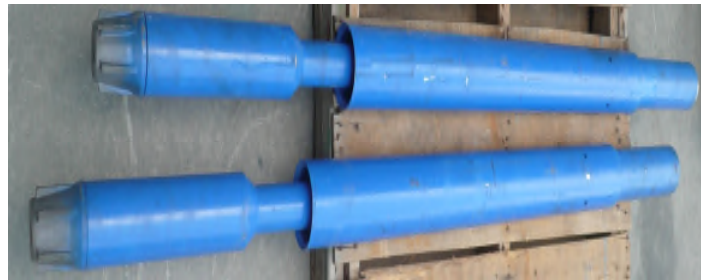


Herramienta de Desperdicio

La herramienta de desperdicio es utilizada en operaciones de molición o perforación. Esta diseñada para prevenir cortaduras profundas para permitir circular al fondo del pozo. EL submarino normal o estándar es soldado con una copa de 10" de profundidad. La taza puede ser larga o extra larga. Estas proveen de 20 a 30 pulgadas de profundidad para la copa. La herramienta es fabricada con aleación de acero de 4140HT o 4145.

Al momento de ordenar por favor especifique:

- Medida del agujero o copa deseada (diámetro exterior)
- Medida de conexión API (ejemplo: (4-1/2" API REG hacia arriba x 4-1/2" API REG hacia abajo)
- Largo , 10", 20" o 30 pulgadas



Junk Sub

The Junk Sub an accessory tool used in milling or drilling operations. It is designed to prevent cuttings that are too heavy to be circulated from settling to the bottom of the hole. The standard junk sub is a welded assembly with a 10 inch deep cup. Long and extra long baskets are available; these provide a 20 or 30 inch deep cup. Junk Subs are manufactured from 4140HT or 4145M alloy steel.

When ordering, please specify

- Hole Size or Desired Cup OD
- API connection size (ex. 4-1/2" API REG pin up x 4-1/2" API REG box down)
- Length of cup: 10", 20" or 30"

Válvulas Kelly (Superiores e Inferiores)

La válvula Kelly puede ser usada como válvula de seguridad. Superior o Inferior.

Si se utiliza como válvula superior, esta controla la explosión de presión apagando el flujo en el hilo de perforación en cualquier momento.

Como válvula Inferior, evita la pérdida de lodo cuando la tubería es desconectada del hijo de perforación. Las válvulas son fabricadas con aleación de acero de AISI 4140/ 4145y pueden ser medida estándar o H2S.

Las válvulas Kelly pueden ser proporcionadas como una o dos piezas de construcción.

Al momento de ordenar por favor especifique:

- Superior o Inferior
- Diametro Exterior de la herramienta
- Presion de trabajo: 5,000/ 10,000 / 15,000 PSI
- Una o dos piezas de construcción
- Medida de conector p/ herramienta
- Corte estandar o H2S
- Diametro Interior
- Protectores de hilo presionados o de molde

Kelly Valves (Upper and Lower)

The Kelly Valve can be used as a dill pipe safety valve, Upper Kelly Valve, or Lower Kelly Valve. As an Upper Kelly, the valve can be used to control blowout pressures by shutting off flow in the drill string at any time. As a Lower Kelly, the valve can stop mud loss when the kelly is disconnected from the drill string. Kelly Valves are manufactured from AISI 4140/4145 alloy steel and can be trimmed to standard or H2S. The Kelly Valves can be provided as one or two piece construction.

When ordering, please specify:

- Upper or Lower
- Tool OD
- Working Pressure: 5,000 / 10,000 / 15,000 PSI
- One piece or two piece construction
- Tool connection size (ex. NC-38)
- Standard or H2S Trim
- Bore
- Pressed or cast steel thread protectors



Válvula Kelly Superior /



Válvula Inf. Con conexiones XT /



Válvula Inf. Con connexion API

Herramienta de Levantamiento

La herramienta de Levantamiento consta de una sola pieza y se fabrica con aleación de acero de 4145M o 4140HT. La herramienta de elevación viene con hombros terminación (moldura) cuadrada o afilada y esta disponible en todos los diámetros y medidas.

Al momento de ordenar por favor especifique:

- Diámetro Exterior para el Collar de Perforación
- Diametro Exterior de la herramienta
- Acabado (moldura) cuadrada, afilda o ambas.
- Diametro Ext. de la tubería
- Medidas y tipo de conexión para el collar de perforación
- Diametro Interior
- Protectores presionados o de molde.

Lifting Sub

Lifting Subs are of one-piece construction and manufactured from 4145M or 4140HT alloy steel. The Lifting Sub comes as tapered or square shoulder types and is available in all diameters and lengths.

When ordering, please specify

- Drill collar OD
- Tool Joint OD
- Tapered, square shoulder or combination
- Drill pipe OD
- Drill collar connection size & type
- Bore
- Pressed or cast steel thread protectors



Con acabado cuadrado



Tipo " D" con acabado afilado

Herramientas de Entrada Lateral

Estan fabricados con aleación de acero AISI 4140 / 4145. La herramienta se fabrica con caja y conectores, para coincidir con la tubería de perforación de 2" con entrada lateral de 1502

Al momento de ordenar porfavor especifique:

- Largo
- Diametro Exterior de
- Dimetro Interior
- Medidas de el conector

Side Entry Subs

Side Entry subs are manufactured from AISI 4140/4145 alloy steel. The side entry sub is manufactured with box by pin connections to match the drill pipe by a 2" 1502 union side outlet.

When ordering, please specify:

- Overall length
- Sub OD
- Sub Bore
- Connection size



Valvulas de seguridad

Las valvulas TIW pueden ser utilizadas como valvulas de seguridad para la tuberia de perforacion o valvula Inferior Kelly.

La valvula frena la perdida de lodo cuando la barra (Kelly) esta desconectada del hilo de perforacion. Las valvulas son fabricadas con aleacion de acero desde AISI 4140/ 4145 y pueden ser estandar o H2S.

La valvulas pueden ordenadas como una o dos piezas de construccion.

Al momento de ordenar porfavor especifique:

- Superior o Inferior
- Diametro Ext. de la herramienta
- Presion de trabajo: 5,000/ 10,000/ 15, 000 PSI
- Una o Dos piezas de construccion
- Medida de connector, (ejemplo. EUE, CS, PH-6 or API)
- Estandar o H2S
- Diametro Int.
- Protectors de metal presionado o de molde

TIW Safety Valves

The TIW Safety Valve can be used as a dill pipe safety valve or Lower Kelly Valve. The TIW safety valve can stop mud loss when the kelly is disconnected from the drill string. TIW (Kelly) Valves are manufactured from AISI 4140/4145 alloy steel and can be trimmed to standard or H2S.

The TIW (kelly) Valves can be provided as one or two piece construction.

When ordering, please specify:

- Upper or Lower
- Tool OD
- Working Pressure: 5,000 / 10,000 / 15,000 PSI
- One piece or two piece construction
- Tool connection size (ex. EUE, CS, PH-6 or API)
- Standard or H2S Trim
- Bore
- Pressed or cast steel thread protectors



TIW Valvula de Seguridad

Herramienta de circulación

Las herramientas de circulación son fabricadas con aleación de acero de 4140/ 4145. la conexión de la herramienta coincide con la tubería por 2" unión 1502

Al momento de ordenar por favor especifique:

- Largo total: estandar 15"
- Diametro Ext.
- Diametro Int.
- Medida de conexión (ejemplo: 3-1/2" API IF, NC-38)



Circulating Sub

Circulating subs are manufactured from AISI 4140/4145 alloy steel. The circulating sub is manufactured with one pin up connection to match the drill pipe by a 2" 1502 union.

When ordering, please specify:

- Overall length; 15" standard
- Sub OD
- Sub Bore
- Connection size (ex. 3-1/2" API IF, NC-38)



Valvula Kelly Superior

La valvula superior es fabricada con conectores al lado izquierdo para ser utilizados entre la barra (kelly) y el rotador (swivel). La valvula puede ser usada para controlar explosion de presion apagando el flujo en el hilo de perforación en cualquier momento. La valvula superior tambien puede ser utilizada como valvula inferior. Las válvulas Kelly son fabricadas con aleación de acero de AISI 4140/ 4145 y pueden ser fabricadas a la medida estándar o H2S.

Al momento de ordenar porfavor especifique:

- Superior o Inferior
- Diametro Ext. De la herramienta
- Presion de trabajo
- Medida de conexion p/ herramienta (ex. 6-5/8" API REG)
- Corte eestandaro H2S
- Diametro Int.
- Protectores de Presados o de molde.

Kelly Valve (Upper)

The Upper Kelly Valve is manufactured with left handed connections to be used between the kelly and swivel. The valve can be used to control blowout pressures by shutting off flow in the drill string at any time. The Upper Kelly Valve can also be used as a lower kelly valve. Kelly Valves are manufactured from AISI 4140/4145 alloy steel and can be trimmed to standard or H2S. The Kelly Valves can be provided as one or two piece construction.

When ordering, please specify:

- Upper or Lower
- Tool OD
- Working Pressure: 5,000 / 10,000 / 15,000 PSI
- One piece or two piece construction
- Tool connection size (ex. 6-5/8" API REG)
- Standard or H2S Trim
- Bore
- Pressed or cast steel thread protectors



Herramienta de traspaso

La herramienta de traspaso se utiliza como enlace de un conector a otro o como componente desechable el cual se utiliza para ampliar la vida de la conexión de algún miembro mas costoso del taladro. La herramienta de traspaso esta disponible con varias combinaciones: caja con perno, caja con caja o perno con perno. La herramienta es fabricada con aleación de acero de 4145M o 4140HT.

La herramienta vienen protegida con una capa extra de fosfato la cual minimiza el desgaste al momento del arranque.

Al momento de ordenar porfavor especifique:

- **Uso de la herramienta: Herramienta Kelly, Herramienta de traspaso desde la tubería hacia el collar, broca etc..**
- **Longitud total**
- **Diametro (el maximo permitido)**
- **Diametro Int.**
- **Medida y tipo de las conexiones superiores e inferiores, incando : perno o caja**
- **Protectores presados o de molde**
- **Medida de la seccion reducida: 8", 12", 18" or 24"**
- **Para la herramienta de broca agregue: Diametro Interior y tipo**

Crossover Sub

The Crossover Sub is used to crossover from one connection size to another or as the disposable component used to extend the connection life of a more expensive drill stem member. Crossover subs are available with box x pin, box x box or pin x pin connections. Crossover Subs are manufactured from 4145M or 4140HT alloy steel. The connections are protected by a phosphate surface coating that minimizes galling on initial make-up.

When ordering, please specify:

- **Identify sub use. Example: Kelly Sub, crossover drill pipe to drill collar, drill collar to drill collar, bit sub, etc**
- **Overall length**
- **Largest diameter**
- **Bore ID**
- **Size and type of upper and lower connections, indicating pin or box**
- **Cast or pressed-steel thread protectors**
- **For Reduced Section Subs, add: diameter of reduced section**
- **Length of reduced section: 8", 12", 18" or 24"**
- **For Bit Subs, add: float bore size and type if desired**



Tipo "B" con la seccion reducida

Collar de Perforacion

El collar de perforación es fabricado con acero 4145H MOD Q&T, con una gama de dureza de 285-341BHN. Todas las conexiones API cumplen con los requerimientos dimensionales como se especifica en API Sec. 7 y las normas presentadas en API RP7G. Todas las conexiones tiene una capa extra de fosfato para mejorar la resistencia debido a raspones tambien han sido laminados para mejorar la durabilidad. ** El perno de escape y caja trasera estan disponibles a petición del cliente.

Los collares se ofrecen pulidos o de espiral y pueden incluir características opcionales tales como: cajuela de derrumbe y/o elevación, (para mejorar tiempo de manejo) y bandas duras.

Al momento de ordenar porfavor especifique:

- **Diametro Ext de collar**
- **Diametro Int. Del collar**
- **Longitud del collar Pulidos o Spiral**
- **Medida y tipo de conexión: ejemplo: NC 50 caja arriba x NC 50 perno bajo**
- **Protector pressado o de molde**
- **Cajuela de derrumbe y/o elevacion**



Drill Collar

Drill Collars are manufactured from 4145H MOD Q&T steel with a hardness range of 285-341 BHN. All API connections comply with dimensional requirements specified in API Spec. 7 and guidelines presented in API RP7G. All connections are phosphate-coated to improve resistance to galling as well as "cold rolled" to provide longer fatigue life. API stress relief groove pin and bore back box are available upon request. Drill Collars are offered as slick or spiral and can include optional features; slip and/or elevator recesses (to improve handling time) and hard banding.

When ordering, please specify:

- **Drill collar OD**
- **Drill collar bore ID**
- **Length of drill collar**
- **Slick or Spiral**
- **Size and Type of Connections, example: NC 50 box up x NC 50 pin down**
- **Cast or pressed steel thread protectors**
- **Slip and/ or Elevator Recesses**

Carrete de Perforacion:

El carrete de perforación puede ser fabricado en todos tamanos y rangos de presion, Nuestros carretes son de tamaño pequeño para proveer mas area de trabajo. Todos los carretes son fabricados bajo las especificaciones API 6A con material 4130 H2S 75K.

Al momento de ordenar porfavor especifique:

- Medida de arriba
- Medida de abajo
- Medida p/ las salidas laterales
- Longitud o altura
- Acabado tipo brida o birlo
- Salidas tipo brida o birlo
- Aros de acero inoxidable

Drilling Spools

The Drilling Spool is provided in every size and pressure rating. Drilling Spools normally have the same size and pressure rating ends and the same size outlets. DHOT supplies Drilling Spools with minimum length to provide adequate working space. All Drilling Spools are manufactured per API 6A specs from 4130 H2S 75K material.

When ordering, please specify:

- Size for Top
- Size for Bottom
- Size of side outlets
- Length or height
- Studded or flanged ends
- Studded or flanged outlets
- Stainless steel ring grooves



Preventor de explosiones

El preventor de explosiones es una valvula trasera que se utiliza en el hilo de perforacion para prevenir que el pozo se sobre-llene incontrolablemente hacia el mismo.

El preventor es fabricado con aleacion de acero AISI 4140/ 4145 y puede ser estandar o H2S.

Al momento de ordenar porfavor especifique:

- **Diametro Ext de la herramienta**
- **Presion de trabajo: 5,000 / 10,000 / 15,000 PSI**
- **Medida Estandar o H2S**
- **Diametro Int.**
- **Protectores pressados o de molde**

Inside Blow Out Preventer (IBOP)

The IBOP is a back pressure valve used in the drill string to prevent the well from flowing uncontrollably up the drill string. The IBOP is manufactured from AISI 4140/4145 alloy steel, and can be trimmed for standard or H2S.

When ordering, please specify:

- **Tool OD**
- **Working Pressure: 5,000 / 10,000 / 15,000 PSI**
- **Tool connection size (ex. NC-38)**
- **Standard or H2S Trim**
- **Bore**
- **Pressed or cast steel thread protectors**



Con conectores XT



Con Conexiones API

Houston, Tx USA

Email: office@Qtech.global

Moedor de Desperdicio

El Moedor de desperdicio hace el trabajo mas facil aun con los cortes mas dificiles al capturar acero, herramientas aplastadas, pistolas de perforacion, tuberia etc.. Esta herramienta (moedor) esta disponible tanto concavas convexas o boton plano ademas de otras combinaciones de herramienta de captura de y estabilizadoras.

El moedor esta fabricado con aleacion de acero de 4140HT o 4145M, y vestido con carburo de tungsteno sinterizado o aditamiento de carburo.

Al momento de ordenar porfavor especifique:

- **Diametro Ext**
- **Tipo: plano, cancave, afilado, hilo, cono**
- **Medida de conexion API (ex. 3-1/2" API REG)**
- **Largo del cuello de agarre**

Junk Mill

Junk Mills make milling jobs easy even when cutting the toughest fish such as alloy-steel packers, squeeze tools, perforating guns, drill pipe, tool joints, reamers, reamer blades, and rock bits. Junk mills are available as concave, convex or flat bottoms in various combinations of fishing necks and stabilizers. Junk Mills are manufactured from 4140HT or 4145M material, and dressed with crushed, sintered tungsten carbide, or carbide inserts

When ordering, please specify

- **OD**
- **Type: Flat, Concave, Bladed, Tapered, String**
- **Box or pin up connection**
- **API connection size (ex. 3-1/2" API REG)**
- **Fishing neck length**



La herramienta de rescate (barra)

La herramienta de rescate es utilizada para ampliar la vida de la barra Kelly esta toma la parte desgastada de la conexión para continuar el sistema de perforación. La barra de rescate es expuesta porque es de fácil reparación o de reemplazo económico. La herramienta de rescate puede ser equipada con un protector de hule o bronce para reducir el desgaste al contacto con la barra de conexión inferior.

La herramienta es fabricada con grados de material 4145m o 4140H.

Al momento de ordenar porfavor especifique;

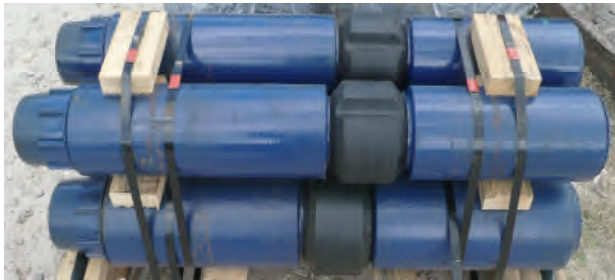
- Largo 36", 42" o 48"
- Diametro
- Diametro Int.
- Medida y tipo de las conexiones superiores e inferiores, indicando perno o caja
- Protectores presados o de molde
- Para herramientas con protector, agregue: diametro Exterior de la tubería y peso

Kelly Saver Subs

The Kelly Saver Sub is used to extend the life of the Kelly by taking the connection wear each time it is made up to a drill stem component. The saver sub connection is sacrificed because it can be easily repaired or inexpensively replaced. The saver sub can be equipped with a rubber or brass protector to reduce BOP equipment and casing wear resulting from contact damage with the lower Kelly connection. Kelly Saver Subs are manufactured from 4145M or 4140HT material grades.

When ordering, please specify:

- Overall length; 36", 42" or 48"
- Largest diameter
- Bore ID
- Size and type of upper and lower connections, indicating pin or box
- Cast or pressed-steel thread protectors
- For Kelly Saver Subs with protectors, add: casing OD and weight to properly size the casing protector



Con protector de hule



Sin proteccion



Arillo enroscador

Los arillos son utilizados para levantar herramientas y tubería durante el trabajo, traslado o en el área. Los arillos son fabricados con acero de alto rendimiento para facilitar el levantamiento y al bajar herramientas o tubería.

Todas las conexiones son fabricadas bajo especificaciones API sec. 7

Al momento de ordenar porfavor especifique:

- Medida de la rosca (perno API)

Lift Nubbin

Lift Nubbin: Lift nubbins are used for lifting tools and tubular products during manufacturing, shipping or at the rig site. Lift nubbins are manufactured from steel castings with heavy-duty bails suitable for picking up and laying down all tools and tubulars. All API connections are manufactured in accordance with API spec 7.

When ordering, please specify

- Pin fit (fits over the API pin)



Agarraderas de Seguridad (tipo C & T)

Las agarraderas son utilizadas para manejar la tubería, collares de perforación o cualquier otro objeto (liso).

Las agarraderas se utilizan para prevenir que las herramientas caigan hacia algún agujero en el momento de trabajar. Existen dos tipos de agarraderas: Tipo C los cuales coinciden con tubería de 3-1/2" to 15-5/8", y el tipo T el cual coincide con tubería de 1-1/8" to 4-1/2".

Safety Clamps (Type C & T)

Safety Clamps are used for handling flush joint pipe, drill collars or other non-shouldered tool diameters. The safety clamp is used to help prevent tools from sliding into the hole while making-up or breaking-out. There are two types of Safety Clamps; Type C Safety clamps can accommodate pipe from 3-1/2" to 15-5/8"; Type T clamps can accommodate pipe from 1-1/8" to 4-1/2".

SAFETY CLAMP TYPE "C"	
Range	Segment Links
3-3/4" - 4-5/8"	7
4-1/2" - 5-5/8"	8
5-1/2" - 6-5/8"	9
6-1/2" - 7-5/8"	10
7-1/2" - 8-5/8"	11
8-1/2" - 9-5/8"	12
9-1/2" - 10-5/8"	13
10-1/2" - 11-5/8"	14
11-1/2" - 12-5/8"	15

SAFETY CLAMP TYPE "T"	
Range	Segment Links
1-1/8" - 2"	4
2-1/8" - 3-1/4"	5
3-1/4" - 4-1/2"	6

When ordering, please specify:

- Type C or T safety clamps
- Range or Links



Carrete Espaciador

El carrete espaciador se fabrica en todos tamanos y rangos de presion.

El espaciador normalmente tiene las mismas conexiones a los extremos . Sin embargo nosotros podemos trabajar con las especificaciones del cliente. Los espaciadores son fabricados con la largo que el cliente desee o la medida minima para el area de trabajo adecuado.

Los carretes son fabricados bajo las especificaciones API 6A con material 4130 H2S 75K

Al momento de ordenar porfavor especifique:

- Medida de superficie
- Medida inferior
- Largo o alto
- Acabado tipo brida o birlo
- Aros de acero inoxidable

Spacer Spool

The Spacer Spool is provided in every size and pressure rating. Spacer Spools normally have the same end connections; however, we can supply to customer specifications. Spacer Spools are manufactured to customer desired length or can be provided with minimum length to provide adequate working space. Spacer Spools are manufactured per API 6A specs from 4130 H2S 75K material.

When ordering, please specify:

- Size for Top
- Size for Bottom
- Length or height
- Studded or flanged ends
- Double Drilled
- Stainless steel ring grooves



Carrete Espaciador



Espaciador con perforacion doble

Conectores de tubería

Las conectores son utilizados como espaciadores, y para el manejo de accesorios para la producción de tubería. Pueden ser ordenados de manera individual o por conjunto. Los conectores pueden venir con o sin cople anadidos.

Al momento de ordenar porfavor especifique:

- **Diametro Ext de la tubería**
- **Diametro Int, medida p/ pared o peso**
- **Grado: J-55, N-80 o P-110 o cualquier grado especial**
- **Longitud en total: 2', 4' 6' 8' o cualquier medida**
- **Hilo estandar o premium. (ejemplo: 2-3/8" EUE; 2-3/8" CS Hydril)**
- **Estandar o perforado**
- **Combinacion: caja con perno, caja con caja o perno con perno**
- **Con o sin cople**

Tubing Pup Joints

Pup Joints are short lengths of tubing, and are used for spacing out downhole assemblies, as well as handling production tubing accessories. Pup joints can be ordered individually or in sets. Having sets on location gives the operator the flexibility of adjusting location depths of downhole assemblies, such as spacing out tubing hanger when landing productions seals. Pup joints can come with or without couplings.

When ordering, please specify:

- **Tubing OD**
- **Tubing ID, wall size or weight**
- **Grade: J-55, N-80 or P-110 or special grade**
- **Overall length; 2 ft., 4 ft., 6 ft., 8 ft., 10 ft. or specific customer sizes**
- **Standard or premium threads (ex. 2-3/8" EUE; 2-3/8" CS Hydril)**
- **Standard or Perforated**
- **Combination: box X pin; box X box; pin x pin**
- **Couplings**



Conector de Tubería



Conector de Tubería Perforada